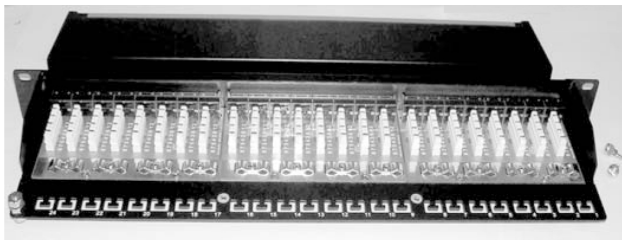




# Painel de conexão totalmente blindado

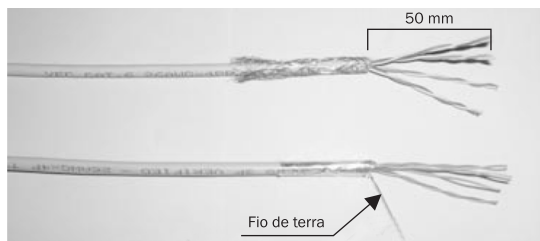
## Instruções de instalação DN-91608SD

1



Desatarraxe os parafusos e abra a tampa de metal.

2

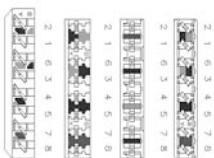


Descarne aproximadamente 50mm do revestimento isolador do cabo, afaste os fios metálicos ou entrançados blindados internos e separe os fios em 4 pares.

3

**T568A**

**T568B**



Pino 5 Branco/Azul	Pino 5 Branco/Azul
Pino 4 Azul	Pino 4 Azul
Pino 1 Branco/Verde	Pino 1 Branco/Laranja
Pino 2 Verde	Pino 2 Laranja
Pino 3 Branco/Laranja	Pino 3 Branco/Verde
Pino 6 Laranja	Pino 6 Verde
Pino 7 Branco/Castanho	Pino 7 Branco/Castanho
Pino 8 Castanho	Pino 8 Castanho

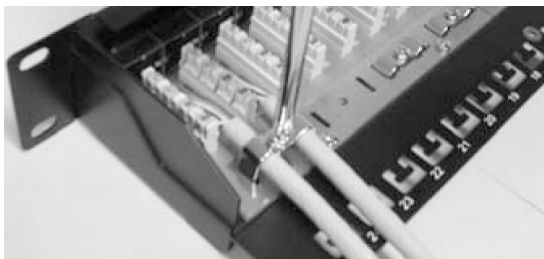
Siga as indicações do código de cores do autocolante para colocar o cabeamento T568A ou T568B, separe um pequeno espaço na posição adequada e insira os fios par a par em cada abertura.

4



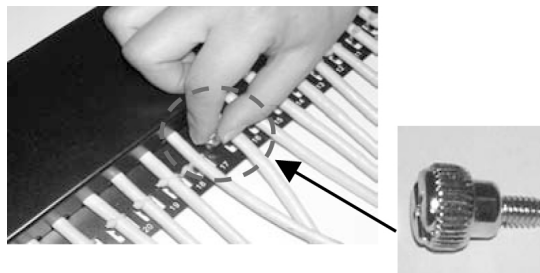
Pressione o fio metálico ou entrançado blindado contra o contacto e mantenha o cabo direito.

5



Atarraxe os parafusos na carcaça metálica para fixar firmemente dois cabos ao mesmo tempo.

6



Coloque a tampa metálica na carcaça inferior e atarraxe os parafusos.

7



Protecção dos cabos com braçadeira

Em seguida, complete a instalação.